

FORMATIONS
PAYSAGES
ET
BIODIVERSITÉ

PROGRAMME

20
20

" Le jardin planétaire,
c'est notre planète
et le jardinier planétaire,
c'est chacun d'entre nous "

GILLES CLEMENT
Fondateur de l'Ecole du jardin planétaire

L'École du Jardin planétaire a pour objet de partager la connaissance et les savoirs à toutes et à tous autour de la biodiversité et des paysages réunionnais. Tout au long de l'année sont proposés des ateliers pratiques, des formations, des sorties terrain, des conférences, des expositions, des projections...

Le cœur de l'École du Jardin planétaire est constitué d'intervenants œuvrant au sein d'organismes publics ou privés, d'associations ou à titre individuel. Ce sont des professionnels, des artistes, des jardiniers, des tisaneurs, des artisans, des producteurs, des enseignants, des scientifiques... Tous passionnés, ils ont souhaité partager leurs savoirs au sein de l'École du Jardin planétaire.

Lantouraz l'Ecole du Jardin Planétaire, sé bann domoun i travay dann privé oubyin dann piblik, dan bann lasosiasion ou byin i travay pèrsonèl. Anparmi néna bann profésionèl, néna zartis, néna zardinié, néna tizanér, néna zartizan, néna prodiktér, néna lamontrér, néna siantifik tousala. Tout lo pé, lé in bann pasioné, é zot la vouli partaz zot gayar èk domoun dan L'Ecole du Jardin Planétaire.

L'École Zardin planètère i sérv pou partaz avèk tout domoun, in ta bann konésans dési la natir èk la bio-divérsité la Rényon.

Tout lané i propoz bann zatelié, zéspozision, konfèrans, vizit si térin, prozèksion vidéo.

SEBASTIEN CLEMENT
Ecole du jardin planétaire à l'île de la Réunion

FÉVRIER 2020

- 8-9** FORMATION JARDINAGE BIO - NIV 1
15-16 FORMATION AROMATHÉRAPIE
26 CONFÉRENCE AROMATHÉRAPIE
29 LES PLANTES MÉDICINALES ET LEURS VERTUS

MARS 2020

- 7-8** FORMATION JARDINAGE BIO - NIV 1
14 PROJECTION FILM DOCUMENTAIRE
21-22 FORMATION APICULTURE
28-29 FORMATION AROMATHÉRAPIE

AVRIL 2020

- 4-5** FORMATION JARDINAGE BIO - NIV 1
4 LES PLANTES MÉDICINALES ET LEURS VERTUS
4 PROJECTION FILM DOCUMENTAIRE
18 REQUALIFICATION DES PLAGES DE PONTE
18-19 FORMATION APICULTURE
25-26 FORMATION RECONNAISSANCE DES VÉGÉTAUX
25-26 FORMATION AROMATHÉRAPIE
25-26 FORMATION JARDINAGE BIO - NIV 2

MAI 2020

- 16** PROJECTION FILM DOCUMENTAIRE
16 REQUALIFICATION DES PLAGES DE PONTE
23 LES PLANTES MÉDICINALES ET LEURS VERTUS
23-24 FORMATION APICULTURE
23-24 FORMATION AROMATHÉRAPIE
23-24 FORMATION JARDINAGE BIO - NIV 1

JUIN 2020

- 6** PROJECTION FILM DOCUMENTAIRE
13-14 FORMATION RECONNAISSANCE DES VÉGÉTAUX
13-14 FORMATION MICRO FERME URBAINE
20-21 FORMATION AROMATHÉRAPIE
27-28 FORMATION JARDINAGE BIO - NIV 1
27-28 FORMATION APICULTURE

JUILLET 2020

- 18-19** FORMATION AROMATHÉRAPIE
25-26 FORMATION JARDINAGE BIO - NIV 1

SEPTEMBRE 2020

- 19-20** FORMATION APICULTURE
26 PROJECTION FILM DOCUMENTAIRE
26-27 FORMATION AROMATHÉRAPIE
26-27 FORMATION JARDINAGE BIO - NIV 1

OCTOBRE 2020

- 3** REQUALIFICATION PLAGES DE PONTE
10 LES PLANTES MÉDICINALES ET LEURS VERTUS
10-11 FORMATION RECONNAISSANCE DES VÉGÉTAUX
24-25 FORMATION AROMATHÉRAPIE
24-25 FORMATION JARDINAGE BIO - NIV 1
24-25 FORMATION APICULTURE
31 PROJECTION FILM DOCUMENTAIRE / FESTIVAL ALIMENTERRE

NOVEMBRE 2020

- 6-7** FORMATION JARDINAGE BIO - NIV 2
14 REQUALIFICATION DES PLAGES DE PONTES
21-22 FORMATION JARDINAGE BIO - NIV 1
21-22 FORMATION AROMATHÉRAPIE
21-22 FORMATION RECONNAISSANCE DES VÉGÉTAUX
28 PROJECTION FILM DOCUMENTAIRE
28-29 FORMATION APICULTURE
28-29 FORMATION MICRO FERME URBAINE

DECEMBRE 2020

- 5** LES PLANTES MÉDICINALES ET LEURS VERTUS
5-6 FORMATION AROMATHÉRAPIE
12-13 FORMATION JARDINAGE BIO - NIV 1



FORMATION

AROMATHERAPIE

UTILISER LES HUILES ESSENTIELLES
AVEC CONFIANCE

FORMATION PRATIQUE - 2 JOURS

A partir de 15 ans

ANIMÉE PAR NADINE FORNET - ALSTROMERINE

GROUPE DE 10 STAGIAIRES - REPAS NON COMPRIS

15-16 FÉVRIER

28-29 MARS

25-26 AVRIL

23-24 MAI

20-21 JUIN

18-19 JUILLET

26-27 SEPTEMBRE

24-25 OCTOBRE

21-22 NOVEMBRE

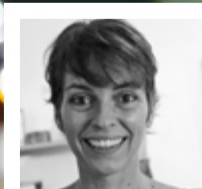
5-6 DÉCEMBRE

LIEU :

KAZOUALÉ

À SAINT-LEU

DE 9H00 À 17H00



**NADINE
FORNET**

Infirmière et formatrice en aromathérapie, elle vous propose une vision globale de l'aromathérapie, basée sur une expérience de plus de 20 ans dans l'utilisation des extraits aromatiques.

Vous souhaitez prendre soin de vous et apprendre à utiliser les huiles essentielles ?

Venez éveiller vos sens et développer vos connaissances en lien avec les plantes médicinales tropicales. Vous étudierez les principes actifs, comprendrez les voies d'administration et les limites d'utilisation de l'aromathérapie.



FORMATION

APICULTURE

INITIATION À L'APICULTURE EN MILIEU TROPICAL

FORMATION PRATIQUE D'UN WEEK-END

A partir de 12 ans

ANIMÉE PAR THIERRY LE BOULBIN

21-22 MARS

18-19 AVRIL

23-24 MAI

27-28 JUIN

19-20 SEPTEMBRE

24-25 OCTOBRE

28-29 NOVEMBRE

**JARDIN DE PAULO
LE TOUR DES ROCHES
SAINT-PAUL
DE 9H00 À 16H30**

GRUPE DE 15 PERSONNES



Vous souhaitez démarrer l'apiculture ?

Venez vous former durant deux jours. Vous apprendrez beaucoup sur les abeilles et la conduite d'un rucher.

Vous construirez votre ruchette pour accueillir un futur essaim, vous vous familiariserez avec l'abeille, ses origines, sa santé, le matériel et la conduite d'un rucher en milieu tropical. Cette formation est basée sur l'approche, la connaissance et les soins naturels de l'abeille.

**THIERRY
LE BOULBIN**

Agent sanitaire
spécialiste apicole
devenu coach
en approche,
connaissance et soins
naturels de l'abeille.



FORMATION

VEGETAUX

INITIATION À LA RECONNAISSANCE DES VÉGÉTAUX

FORMATION D'UN WEEK-END SUR LE TERRAIN

Grand public - 10 personnes maximum

ANIMÉE PAR NICOLE CREYSTET, BOTANISTE

25-26 AVRIL

13-14 JUIN

10-11 OCTOBRE

21-22 NOVEMBRE

DE 8H30 À 16H00

JOUR 1 : GRAND ANSE

JOUR 2 : PITON MONTVERT

Pause déjeuner d'une heure
Apporter de quoi écrire et photographier.
Chaussures confortables, protection so-
laire, imperméable, eau, et repas du midi,
goûter...



Vous rêvez de reconnaître les végétaux de l'île ?

Lors de ce week-end, vous apprendrez beaucoup sur la botanique et les plantes et les divers milieux de l'île.

Deux jours pour vous familiariser aux grandes familles de végétaux, aux clés de lecture.

Vous observerez, dessinerez, étudierez les espèces, et maîtriserez les techniques de base à l'identification et la connaissance des végétaux en milieu tropical...

NICOLE CREYSTET BOTANISTE

Professeur de Sciences de la Vie et de la Terre à la retraite, réunionnaise depuis 1988, je suis passionnée par la nature, la photo. J'ai organisé des sorties naturalistes dans le cadre des «Amis de l'Université», puis maintenant dans le cadre du Groupe «Découverte naturaliste» dont le site est très visité.

NIVEAU 1



FORMATION

JARDINAGE BIO

INITIATION AU JARDINAGE BIO

FORMATION PRATIQUE NIVEAU 1 - 2 JOURS

A partir de 12 ans

ANIMÉE PAR CAROLE DAFREVILLE ET LUCA PICCIN

8-9 FÉVRIER

7-8 MARS

4-5 AVRIL

23-24 MAI

27-28 JUIN

25-26 JUILLET

26-27 SEPTEMBRE

24-25 OCTOBRE

21-22 NOVEMBRE

12-13 DÉCEMBRE

LE TAMPON

SAINT-JOSEPH

GRUPE DE 12 PERSONNES

MAXIMUM



Vous avez un jardin ou vous êtes sur le point d'en acquérir un ?
Vous aimeriez y produire vos propres légumes «bio» ?

Lors de ces journées, vous apprendrez que le sol est vivant, qu'il existe des engrais naturels, que les plantes soignent et qu'il est possible de produire une nourriture saine avec des pratiques respectueuses.

Vous apprendrez à concevoir un jardin potager bio et serez capable de produire votre propre nourriture.

Vous mettrez en pratique les principales techniques pour créer et gérer votre jardin dans le temps, en dépensant un minimum.

CAROLE DAFREVILLE ET LUCA PICCIN

Carole Dafreville

Néo-paysanne passionnée et engagée, issue de la ville du Port elle est agricultrice bio, gérante de la ferme Feuille Songe à La Crête (Saint-Joseph).

Luca Piccin

Petit-fils de paysans italiens, il est formateur en agroécologie et permaculture. Il crée Agro&Co l'agroécologie pour tous, et gère la micro-ferme urbaine du Tampon.

NIVEAU 2



FORMATION

JARDINAGE BIO

INITIATION AU JARDINAGE BIO

FORMATION PRATIQUE NIVEAU 2 - 2 JOURS

A partir de 12 ans

ANIMÉE PAR CAROLE DAFREVILLE ET LUCA PICCIN

SAMEDI 25 ET
DIMANCHE 26 AVRIL

SAMEDI 7 ET
DIMANCHE 8 NOVEMBRE

LE TAMPON
SAINT-JOSEPH

GROUPE DE 12 PERSONNES
MAXIMUM



Vous avez déjà une expérience en jardinage, vous souhaitez améliorer vos compétences ?

Lors de ces journées, vous approfondirez vos connaissances sur le sol, apprendrez à préparer des amendements et fertilisants naturels, à préparer vos compositions pour fertiliser. Vous apprendrez à planifier vos productions au jardin dans le temps et à multiplier les végétaux de diverses façons...

AU PROGRAMME

- Atelier de préparation d'amendements et de fertilisants, cycle bio-géochimiques, engrais verts, préparations de macérations, probiotiques, thé de compost ou de fumier...
- Organisation et planification dans le temps et l'espace, chaînes alimentaires, de la micro-faune à la macro-faune, fonctionnements de l'agroécosystème, multiplication des végétaux : semis, bouturage, marcottage, greffage.



FORMATION

ETUDES DES SOLS

FORMATION SOLS TROPICAUX

FORMATION D'UNE JOURNÉE À DESTINATION
DES PROFESSIONNELS MARÂCHERS ET AGRICULTEURS

ANIMÉE PAR LYDIA ET CLAUDE BOURGUIGNON

Avec Lydia et Claude Bourguignon spécialistes de la biologie des sols, fondateurs du Laboratoire d'Analyses Microbiologiques des Sols (LAMS) situé à Maray-sur-Tille.

**LES DATES
VOUS SERONT
COMMUNIQUÉES
ULTÉRIEUREMENT**

**LE LIEU EST
ACTUELLEMENT EN
COURS DE RECHERCHE**

DE 8H00 À 16H30
GROUPE DE 30 PERSONNES



Pour la quatrième fois, l'Ecole du Jardin planétaire invitera les spécialistes de la biologie des sols, Lydia et Claude Bourguignon en 2020. Ils proposeront une journée de formation à destination des professionnels dans l'ouest.

La formation se déroulera sur une journée complète, la matinée sera consacrée à des cours en biologie des sols. L'après-midi aura lieu sur le terrain sur un profil de sol.

OBJECTIFS PÉDAGOGIQUES

Apprendre les bases de la biologie d'un sol agricole, son fonctionnement et son rôle dans l'alimentation des plantes cultivées. Reconnaître et expliquer les caractéristiques du sol, être capable de comprendre le fonctionnement du sol afin d'en améliorer sa gestion et protection. Cette démarche permet aux participants d'identifier leur sol, de construire un itinéraire technique pour développer une agriculture durable.



FORMATION

MICRO FERME URBAINE

CRÉATION DE PROJET

ANIMÉE PAR SEBASTIEN CLÉMENT ET LUCA PICCIN

13-14 JUIN
28-29 NOVEMBRE

LE TAMPON
SAINT-JOSEPH

GROUPE DE 12 PERSONNES
MAXIMUM



Une micro-ferme urbaine ? et pourquoi pas vous ?

Venez apprendre à en créer une, c'est l'avenir de l'agriculture urbaine. Deux jours pour apprendre à monter son projet, choisir les bons statuts, le bon terrain mais surtout comment faire tourner ce projet en toute sérénité.

AU PROGRAMME :

Alternance entre théorie et pratique sur deux jours sur la base d'une expérience locale.

L'ancrage territorial : foncier, commercialisation, communication et animation, labélisation...

Le «système technique agricole» : des pratiques culturelles très diversifiées,

Les ressources financières et humaines,

**SEBASTIEN
CLÉMENT
ET LUCA
PICCIN**

Sébastien Clément

Paysagiste-jardinier,
enseignant, pilote l'école du
Jardin planétaire depuis son
lancement.

Luca Piccin

Petit-fils de paysans italiens,
il est formateur en agroécologie et permaculture. Il crée Agro&Co l'agroécologie pour tous, et gère la micro-ferme urbaine du Tampon.

**SESSIONS SUR-MESURE
ORGANISÉES UNIQUEMENT
POUR LES SCOLAIRES**



FORMATION

APICULTURE

A LA DECOUVERTE
D'UN MONDE FABULEUX

ANIMÉE PAR DOROTHÉE NINOTTA

GROUPE DE 15-20 PERSONNES MAXIMUM

DÉCOUVERTE À LA CARTE POUR TOUS NIVEAUX SCOLAIRES
DEMI-JOURNÉE OU JOURNÉE
3 CLASSES MAXIMUM PAR DEMI-JOURNÉE.

contactez nous pour un devis :
contact@ecoledujardinplanetaire.re



- Découvrir le monde fabuleux des abeilles, leur organisation sociale, les différents habitants de la ruche et leurs rôles
- Découvrir les produits de la ruche (miel, pollen, gelée royale, propolis, cire, venin) avec dégustation de différents miels
- Valoriser le rôle primordial des pollinisateurs dans la reproduction des végétaux
- Etudier les dangers qui menacent les abeilles et comment les protéger
- Apprendre à reconnaître différents pollinisateurs sauvages
- Définition d'un insecte, étude de la morphologie de l'abeille, cycle de vie
- Etude des différents métiers de l'abeille, le rôle de la reine et des faux bourdons

DOROTHÉE NINOTTA

Animatrice dans l'éducation à l'environnement depuis quinze ans, spécialisée dans l'entomologie et l'apiculture, elle est animatrice « découverte de l'apiculture réunionnaise » au rucher-école « Autour des ruches » au Tour des roches ainsi qu'au rucher sentinelle de la ville du Port.

CINEMA EN PLEIN AIR

Des films documentaire choisis avec soin
pour sensibiliser aux problématiques actuelles et susciter le débat



PROJECTION DE FILMS DOCUMENTAIRES

«LES DÉFIS D'UNE AUTRE AGRICULTURE»

Un film de Tatjana Mischke & Caroline Nokel

SAM 14 MARS - 18H30
DURÉE : 2H00 - TARIF C
L'UNIVERT / LA SALINE LES BAINS

«UN AUTRE CHEMIN» - un film de Muriel Barra

Episode 1 : «L'autonomie au coeur des montagnes»

Episode 2 : «Vivre dans un hameau autonome»

SAM 4 AVRIL - 18H30
DURÉE : 2H00 - TARIF C
VILAGE ARTISANAL DE L'ÉPERON

«VIVRE LE CHANGEMENT»

Un film de Jordan Osmond & Antoinette Wilson

SAM 16 MAI - 18H30
PROJECTION : 2H00 - TARIF C
LA RAFFINERIE

«CHEMIN DE TRAVERS»

Un film de Sébastien Majonchi

SAM 6 JUIN - 18H30
DURÉE : 2H00 - TARIF C
L'UNIVERT / LA SALINE LES BAINS

«CEUX QUI SÈMENT»

Un film de de Pierre Fromentin

SAM 26 SEPTEMBRE - 18H30
PROJECTION : 2H00 - TARIF C
LA RAFFINERIE

«FESTIVAL ALIMENTERRE»

Projections de deux films documentaires
en partenariat avec CFSI, Terra Habilis

SAM 31 OCTOBRE - 19H00
DURÉE : 2H00 - TARIF C
L'UNIVERT / LA SALINE LES BAINS

«ARTISTES DE LA VIE»

Un film de Pierre Westelynck

SAM 28 NOVEMBRE - 19H00
DURÉE : 2H00 - TARIF C
VILAGE ARTISANAL DE L'ÉPERON



ACTIONS CITOYENNES

« Désigne une action réalisée par une entreprise ou une organisation au delà de sa vocation principale en vue de favoriser l'harmonie et la performance de son environnement physique ou social. »



REQUALIFICATION DES PLAGES DE PONTES DES TORTUES MARINES

Atelier pratique de plantations des espèces endémiques pour la requalification des plages.

ATELIER : 3H - TARIF A - TOUT PUBLIC
CAP CHAMPAGNE / BOUCAN CANOT
SAM 18 AVRIL - 9H00
SAM 16 MAI - 9H00



REQUALIFICATION DES PLAGES DE PONTES DES TORTUES MARINES

Présentation de la flore des espaces littoraux et relations aux tortues.
Atelier pratique de plantations des espèces endémiques pour la requalification des plages.

ATELIER : 3H - TARIF A - TOUT PUBLIC
ETANG-SALÉ
SAM 3 OCTOBRE - 9H00
SAM 14 NOVEMBRE - 9H00

GRAINOÏTHEQUE
ECHANGEZ
VOS GRAINES
DE JARDIN



REJOIGNEZ LE MARCHÉ BIO

VILLAGE ARTISANAL DE L'EPERON

SAINT-GILLES LES HAUTS

TOUS LES SAMEDIS DE 7H00 À 12H00

Faites le plein de produits locaux de saison proposés par les producteurs et les artisans péi. Trouvez les plantes pour votre jardin.

Dégustations et animations toute la matinée.

Fruits et légumes de saison, plantes, œufs... Produits sans gluten, pains, gateaux, tartes...

Produits de la ruche, confitures, tisanes - Artisanats, compléments alimentaires, cosmétiques...

VOUS SOUHAITEZ VENDRE SUR LE MARCHÉ ?

Contactez-nous au 06 92 25 25 76 - contact@ecoledujardinplanetaire.re





mayotte réunion
jardin la nurserie
the nursery garden



JARDIN LA NURSERIE

UN PROJET ANIMÉ PAR L'ÉCOLE DU JARDIN PLANÉTAIRE

AUX CHU NORD ET SUD DE LA RÉUNION

CHU NORD

Accès libre et gratuit

Les lundis et jeudis de 10h à 14h30 avec **Isabelle Vitry**

Atelier gratuit tous les jeudis de 10h à 12h

CHU SUD

Accès libre et gratuit

Les mardis et vendredis de 10 à 14h30 avec **Céline Roddier**

Atelier gratuit tous les vendredis de 10h à 12h

Pour plus de renseignements et réservations aux ateliers, contactez :

CHU NORD / Isabelle Vitry - 06 92 67 71 23

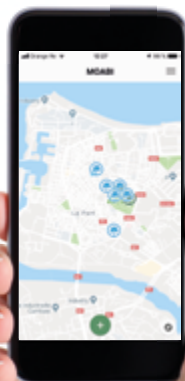
CHU SUD / Céline Roddier - 06 93 93 34 81



" Un arbre est un univers en soi, comme une île.
Il sert d'habitat à des centaines d'espèces.
En approchant notre regard,
on découvre que cette plongée
vers des mondes minuscules est infinie ..."

FRANCIS HALLE

DÉCOUVREZ LA NOUVELLE
VERSION DE MOABI®
NOUVELLE ERGONOMIE
NOUVELLES FONCTIONNALITÉS
NOUVEAU SUPPORT TECHNIQUE



MOABI, L'APPLICATION MOBILE GRATUITE ,
PREND RACINE À LA RÉUNION ET DANS LE MONDE
EN PARTICIPANT AU RÉFÉRENCIEMENT DES ARBRES
REMARQUABLES, VOUS NOUS AIDEZ À LES PROTÉGER

Avec la nouvelle version MOABI®
découvrez de nouvelles fonctionnalités.



APPLICATION MOBILE
DE RÉFÉRENCIEMENT
DU PATRIMOINE ARBORÉ

www.moabi.re



DISPONIBLE DÈS MAINTENANT EN TÉLÉCHARGEMENT GRATUIT

Pour devenir
jardinier planétaire,
il suffit de régler
une cotisation
annuelle de 26 €.

EN ADHÉRANT À L'ÉCOLE *

- J'ai accès au tarif réduit des activités hebdomadaires (dans la limite des places disponibles),
- Je bénéficie de tarif réduit sur les formations
- Je soutiens les valeurs de l'Ecole du Jardin planétaire, la solidarité, l'engagement social, la préservation de la biodiversité,
- J'encourage la création de nouveaux ateliers, de nouvelles formations et de nouveaux emplois.

() L'adhésion annuelle (du 1er janvier au 31 décembre) se fait en ligne sur : <http://www.ecoledujardinplanetaire.re> - dans le menu : réserver un atelier ou une formation pour soutenir l'école.*

POUR S'INSCRIRE AUX ACTIVITÉS

**LES INSCRIPTIONS ET RÈGLEMENTS
AUX ACTIVITÉS SE FONT DÉSORMAIS EN LIGNE
SUR LE SITE DE L'ÉCOLE.**

RÉSERVATION ET TARIF EN LIGNE

www.ecoledujardinplanetaire.re

Participation minimum et en libre conscience

« Les activités de l'Ecole sont accessibles moyennant une participation libre et consciente ou avec un minimum indiqué pour chaque activité ».

Les «Jardiniers planétaires» (adhérents à l'Ecole) bénéficient du tarif réduit aux activités, d'un accès privilégié à des événements particuliers dans la limite des places disponibles.

Pour devenir «Jardinier planétaire», il suffit de régler une cotisation annuelle de 26 €.

- A** Tarif libre
- B** 11 € - (tarif réduit* : 6 €) (*) Tarif réduit : adhérents, - de 8 ans, étudiants, demandeurs d'emploi,
- C** Tarif unique : 6 €

Contactez-nous au 06 92 25 25 76 - contact@ecoledujardinplanetaire.re



MERCI À TOUS LES PARTENAIRES DE L'ÉCOLE DU JARDIN PLANÉTAIRE



www.ecoledujardinplanetaire.re